

SINUREG

Die verlust- und geräuscharme Drehzahlregelung von 1-Phasen Motoren



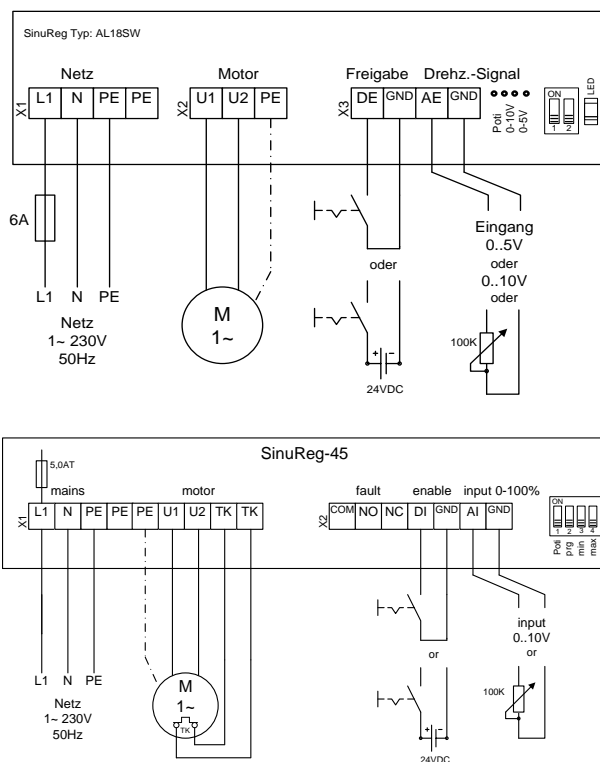
Funktion:

Die Netzspannung wird mit ca. 20 KHz direkt getaktet ohne vorherige Gleichrichtung. Durch das einstellbare pulsweitenmodulierte (PWM) Tastverhältnis verhält sich der SINUREG wie ein veränderbarer Widerstand in der Zuleitung zum Verbraucher. Jedoch wird, bedingt durch den reinen Schaltbetrieb, nur sehr wenig Wärme freigesetzt.

Technische Daten

- Spannungsversorgung: 230V \pm 10%, 50 Hz
- Motorstrom: max. 1,8A oder 4,5A
- Schutzart: Leichtmetallgehäuse IP65
Kappenmaßgehäuse IP20
- Ausgangsspannung: 0-100% (0-230V)
- Parallelbetrieb mehrerer Motoren ist zulässig
- Alle Anschlussleitungen, unabhängig von deren Länge, benötigen keine Abschirmung
- Drehzahlsignal, Ansteuerung mit einem Poti, mit 0-5V oder 0-10V
- Freigabe Eingang z.B. für einen Schalter oder die GLT
- Min.- und Maxdrehzahl über DIP-Schalter programmierbar
- Überhitzungsschutz, Temperaturüberwachung im Gerät

Anschlussplan



Auf Wunsch können weitere Ein- und Ausgänge über eine steckbare Platine hinzugefügt werden, z.B. für Ventil (230V), Uhr, Meldekontakte, Temperaturfühler, Poti usw.